

Wir bauen in Ihrer Nähe.

AMTLICHE MITTEILUNG

Zirl

Erhaltungsarbeiten im Juli 2018

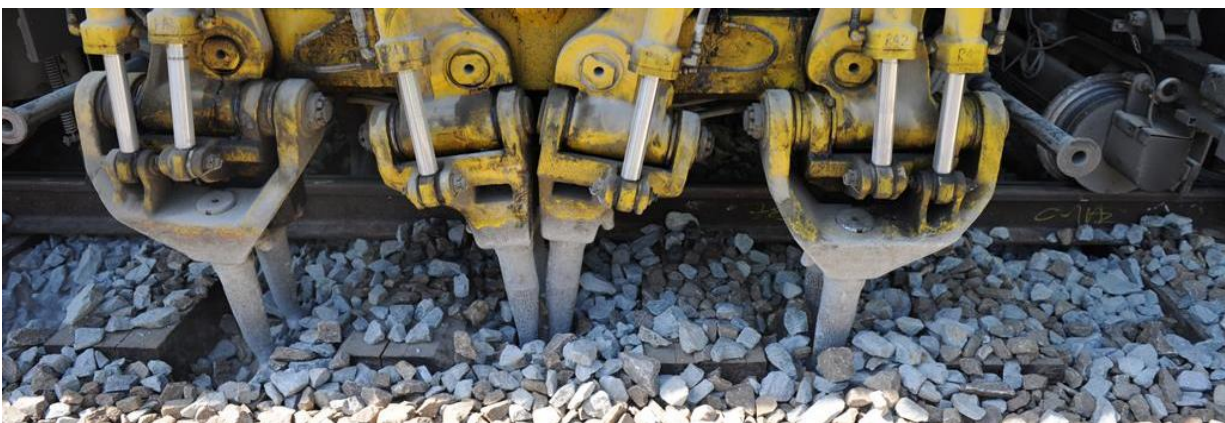
Wie jede Infrastruktur brauchen auch Bahnstrecken Service, damit Züge sicher und pünktlich unterwegs sind. Das Schotterbett stabilisiert die Gleise in der optimalen Lage und wird deshalb regelmäßig von einem Maschinellen-Durcharbeitungszug bearbeitet.

Wann und wo?

Diese Arbeiten finden auf den folgenden Streckenabschnitten statt:

- **Innsbruck** bis Bahnhof **Hochzirl** in der Nacht **15./16. Juli**
- Bahnhof **Hochzirl** bis **Reith bei Seefeld** in der Nacht **26./27. Juli**

Leider können wir Lärm und Staub nicht gänzlich vermeiden. Zum Schutz der Arbeitenden werden akustische und optische Warnsignale abgegeben. Wir bitten um Ihr Verständnis.



Haben Sie noch Fragen?

Wenden Sie sich bitte für Bauinformationen an infra.kundenservice@oebb.at oder an 0664 6179774 (Mo – Do 8.00 – 15.00 Uhr, Fr 8.00 – 12.00 Uhr). Informationen zu den Baumaßnahmen der ÖBB-Infrastruktur finden Sie auch unter infrastruktur.oebb.at.

Fahrplanauskünfte erhalten Sie unter: oebb.at / **05-1717** / Scotty-App.

Wir erhalten für Sie eine moderne, umweltfreundliche Bahn.